

FERSA



Industria agrícola

SOLUCIONES PARA TRACTORES Y APEROS

FERSA

Índice

1	Tractor	4
2	Remolques	6
3	Labranza	7
4	Siembra	8
5	Cosecha	9
6	Aplicaciones generales	12
7	Cruce de referencias	14

Fersa

Sobre nosotros

Diseñamos y fabricamos soluciones de rodamientos innovadores y de alta eficiencia, para aplicaciones de automoción, industrial, agrícola, energía eólica y ferroviario.

Nuestra capacidad de innovar y de responder rápidamente a los escenarios dinámicos, a los cambios del mercado, y a las necesidades o exigencias de nuestros clientes, definen la verdadera esencia y centro de gravedad de Fersa, que nos diferencia y hace singulares.

Presencia multinacional en +100 países

El grupo está presente en los cinco continentes con 6 centros de producción que incorporan las últimas tecnologías, 19 centros de distribución y 4 centros de I+D, dos en Europa y dos en Asia.



FERSA
HEAVY - DUTY



PFI
FERSA
AUTOMOTIVE



NKE
FERSA
INDUSTRY

Valor agrícola

Hechos para durar

Soluciones de rodamientos robustos y fiables para un funcionamiento duradero de su maquinaria agrícola.

Garantía de calidad en tu inversión.

La contaminación, la humedad, la vibración y las cargas de choque son solo algunos de los factores externos que los componentes agrícolas soportan, lo que representa un fuerte desafío para cualquier pieza mecánica. La calidad de nuestros productos cumple con los más altos estándares europeos y garantiza el mejor rendimiento en tus aplicaciones.

Conocimiento técnico experto.

- Técnicos experimentados en el campo.
- Cruces con referencias OEM y de otros fabricantes.
- Conocimiento OEM.

Adaptado al mercado.

Producto adaptado a las necesidades concretas de cada aplicación y cada mercado.





1 Tractor



Rodamientos P6X

Tolerancias restringidas para una máxima precisión

Ventajas:

Tolerancias restringidas en cotas de altura.

- - Tiempo
- + Precisión

31312 F P6X

32220 F P6X

32222 F P6X



Rodamientos de embrague

Alto rendimiento y alto nivel de eficiencia

Ventajas:

Tolerancias restringidas en cotas de altura.

- Rodamientos de bolas auto-alineantes.
- Reduce el ruido.
- Alarga la vida del rodamiento.

F 15140

F 15141

F 18040



Rodamientos para transmisión y eje

Los mayores fabricantes de ejes confían en nosotros

Caja de cambios

Ventajas:

- Amplia gama de rodamientos cónicos, de bolas y agujas, tanto para series estándar como especiales.
- Proveedores oficiales de ZF.
- Desarrollamos soluciones especiales a medida.

6307 NR	6208
NJ 309 FM	6311 C3
6010	6211Z NR
6211 C3	6206 2RS
LM 67048/LM 67010	6308 2RS
6309	+ más referencias en nuestra web

Diferencial

Ventajas:

- Amplia gama de rodamientos cónicos y cilíndricos.
- Rodamientos de alta calidad con tolerancias restringidas.
- Especialistas en desarrollos de rodamientos de piñón a medida.

Diferencial Valtra	John Deere Cosechadoras CA
LM 501349/LM 501310	30308
M 802048/M 802011	30210
31308	
32208	+ más referencias en nuestra web



2 Remolque



Rodamientos de rodillos cónicos

La gama más completa de rodamientos para remolque

Ventajas:

- Altas prestaciones adaptadas al mercado.

33116	HM 21824 8/HM 218410
32310	32218
33118	33018
33213	33020
32222	33021
32219	33114
33215	33122
32314	+ más referencias en nuestra web



Hubs de rueda

Calidad OEM, también en el campo

Ventajas:

- Fácil de montar.
- Lubricado de por vida.
- Holgura axial determinada de fábrica.
- Libre de mantenimiento.

F 15100
F 15125
F 15434



3 Labranza



Agri Units para discos de gradas

Solución robusta para todo tipo de terreno

Ventajas:

- Alta capacidad de carga y alto rendimiento en dimensiones compactas.
- Precarga para aumentar la estabilidad y durabilidad.
- Grasa de alta calidad y múltiples capas de sellado para aumentar la vida.
- Listo para montar y sin necesidad de mantenimiento.
- Recubrimientos especiales para aumenta la resistencia a la corrosión.
- Adaptables a los requerimientos de clientes.

ACB0600 SERIES



Rodamientos para gradas rotativas

El mejor resultado en suelos rocosos y duros

Ventajas de los rodamientos axiales de bolas:

- Amplia gama de productos disponibles.
- Disponemos de productos personalizados con un rendimiento de sellado superior, grasa especial para aplicaciones agrícolas y características geométricas adicionales.
- Listo para montar.

6.000 SERIES

Ventajas de los rodamientos cónicos:

- Amplia gama de series métricas y de pulgadas.
- Los rodamientos soportan cargas combinadas (axiales y radiales).
- Montaje fácil y rodamientos separables.

30.000 SERIES



4 Siembra

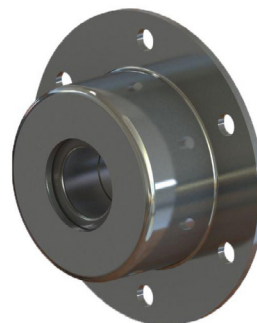
Agri Units para discos de siembra

Una solución sin mantenimiento con alta capacidad de carga

Ventajas:

- Alta capacidad de carga en dimensiones compactas.
- Precargado y listo para montar.
- La baja fricción asegura una rotación adecuada del disco.
- Pre engrasado y sin mantenimiento.
- Recubrimientos especiales para aumenta la resistencia a la corrosión.
- Adaptados a los requerimientos de clientes.

ACB0300 SERIES





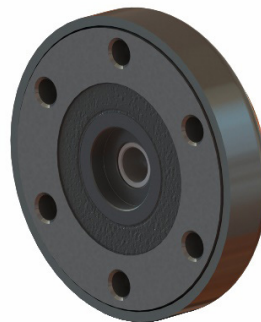
5 Cosecha

Agri Units para máquinas de control del forraje

Ponle freno al crecimiento de pastos y malezas

Ventajas:

- Alta capacidad de carga en dimensiones compactas.
- Precargado y listo para montar.
- La baja fricción asegura una rotación adecuada del disco
- Listo para montar y sin mantenimiento.
- Recubrimientos especiales para aumentar la resistencia a la corrosión.
- Adaptables a los requerimientos de clientes.



ACB0415

Unidades de rodamiento

El mejor rendimiento bajo cualquier situación

Ventajas:

- Varios diseños de bridas.
- Retenes con 3 labios + tapa protectora.
- Opción reengrasable y no reengrasable.
- Material de alta resistencia a la tracción.



FLCTE25-MON	RCJTY25-N-MON	SG124207-MON
GLCTE25-MON	RCJTY30-N-MON	SG124310-MON
GLCTE30-N-MON	RCJTY35-N-MON	SG124405
PASE30-N-MON	RCJTY40-N-MON	SG124505
PASEY30-N-MON	RCJTY50-N-MON	SG124607
PASEY40-N-MON	RCJY20-N-MON	SG124707
PME30-N-MON	RCJY25-N-MON	SG124807
PME35-N-MON	RCJY30-N-MON	SG124908
PME40-N-MON	RCJY35-N-MON	SG125010
PME50-N-MON	RCJY40-N-MON	SG125112
RASE50-N-MON	RCJY45-MON	SG125212
RASEY20-N-MON	RCJY50-N-MON	SG125306
RASEY25-N-MON	RCJY60-N-MON	SG125408
RASEY30-N-MON	RMEY35-N-MON	SG125508
RASEY35-N-MON	RMEY40-N-MON	SG125610
RASEY40-N-MON	RNA4906-MRO	SG125711
RASEY45-MON	SG118608	SG125812
RASEY50-N-MON	SG118710-A	SG125912
RASEY60-N-A-MON	SG118811-A	SG126012
RASEY60-N-MON	SG119207-A	
RCJTY20-N-MON	SG124106-MON	

Rodamientos insertables

Garantía de seguridad y durabilidad

Ventajas:

- Agujeros de lubricación y ranura en la pista exterior que mejoran su rendimiento en la aplicación.
- Sellado con triple labio para mejorar la estanqueidad y aumentar la calidad de vida del producto.
- Rodamientos de tolerancias restringidas para una óptima instalación.



Rodamiento Insertable con obturación RSR

UC204	UC213	GY 1100 KRRB
UC205	UC214	GY 1108 KRRB
UC206	UC215	UC214
UC207	UC216	UC215
UC208	UC207-20	UC216
UC209	UC208-24	UC207-20
UC210	UC201	UC208-24
UC211	UC211-32	UC201
UC212	UCX07-23	

Rodamiento Insertable con obturación R y tensor excéntrico

G206 V22 3L	GE 45 KRRB 3L	GNE 50 KRRB 3L
GE 25 KRRB 3L	GE 50 KRRB 3L	GNE 60 KRRB 3L
GE 30 KRRB 3L	GE 55 KRRB 3L	GNE 70 KRRB 3L
GE 35 KRRB 3L	GE 60 KRRB 3L	
GE 40 KRRB 3L	GNE 30 KRRB 3L	

Rodamiento Insertable con obturación P y tensor excéntrico

GRAE 20 NPPB 3L	GRAE 35 NPPB 3L	GRAE 50 NPPB 3L
GRAE 25 NPPB 3L	GRAE 40 NPPB 3L	GRAE 55 NPPB 3L
GRAE 30 NPPB 3L	GRAE 45 NPPB 3L	GRAE 60 NPPB 3L

Rodamiento de Discos

W 208 PPB5
W 211 PPB3



6 Aplicaciones generales

La calidad y la seguridad son clave para poder aprovechar al máximo el rendimiento de la maquinaria en el campo. Es por eso que nuestras soluciones de rodamientos satisfacen todas las necesidades agrícolas con una amplia gama de productos adecuados tanto para las aplicaciones más exigentes como para las estándar.

Conocimiento experto a tu disposición

Rodamientos de rodillos cónicos

- Métricos
- Pulgadas
- De dirección
- Especiales
- Tipo U
- Axiales



Rodamientos de bolas

- Radiales
- De contacto
- Angular
- De 4 puntos
- Axiales
- Embrague
- Especiales



Rodamientos de rodillos cilíndricos

- Estándar
- Especial



Rodamientos de rodillos esféricos

- Estándar
- Especial



Rodamientos de agujas

- Estándar
- Especial



Crucetas

- Estándar
- Especial



Rodamientos insertables

- Estándar
- Especial



7 Cruce de referencias

OEM/COMPETITOR	FERSA
BEDNAR	
KM040146	PHA0006
CASE	
890.014.410.035	BB00092
LA5991	TR00003
11270	UJC0052
27993	UJC0138
29214	UJC0148
29537	UJC0139
31238	6207 C3
34371	UJC0116
34761	UJC0140
34870	UJC0148
39360	UJC0151
40011	6307
40037	LM 48548/LM 48510
40455	25580/25520
17-9	UJC0183
47621	UJC0116
52495	UJC0138
129437	UJC0140
139842	UJC0010
218353	UJC0138
222361	UJC0138
510463	UJC0023
517594	UJC0039
3266716	33209
3266773	32311
3266974	32220
3671246	33208
83933520	CL0055
97067974	61910
1335355C1	32006 X
1335356C1	32007 X
1335465C1	6208 C3
1335791C1	LM 48548/LM 48510
170254R1	HM 803146/HM 803110
170254R1(cup)	CUP HM 803110
17-20	UJC0045
17-56	UJC0047
1963958C1	6009
1963CHA	UJC0148
235930.0	6307

OEM/COMPETITOR	FERSA
235931.0	6308
2415CHA	UJC0139
298194R91(cone)	CONE HM 803149
33-1003T1	UJC0023
406535R91	HM 803146/HM 803110
7716OR91	39580/39520
A175395	2790/2720
A18398	UJC0145
A25151	UJC0146
A29183	6207 C3
A30408	UJC0138
A30425	UJC0138
A30435	UJC0138
A47248	6003 2RS/C3
A47527	UJC0188
A48044	UJC0053
A48155	UJC0053
A48902	UJC0188
B13270	UJC0140
B13275	UJC0151
B15275	UJC0151
BPXA8870	395/394 A
D26204	UJC0052
D29266	L 44643/L 44610
D29267	L 44643/L 44610
D45162	UJC0182
D45166	UJC0045
D45979	UJC0039
D70629	UJC0052
E45214	32011 X
F50537	UJC0138
F85470	UJC0140
FH756924	UJC0140
FH845032	UJC0151
G13610	368 A/362 A
G57204	LM 67048/LM 67010
K620085	CL0055
L31782	UJC0188
N8811	UJC0188
R14744	UJC0148
R2713	UJC0025
R3092	UJC0025
S201007	UJC0052
ST773A	2790/2720

OEM/COMPETITOR	FERSA
T11774	UJC0150
T19402	6207 2RS
T27790	UJC0148
T36575	UJC0138
T37173	UJC0138
T37895	UJC0148
T41672	UJC0147
VT2893	6207 C3
VTA3127	UJC0138
VTA3227	UJC0138

CLAAS

6018	6018
6203	6203
6205	6205
6206	6206
6217	6217
6305	6305
30206	30206
211918	32013 X
132648.0	6303 2RS/C3
211421.0	33112
211918.0	32013 X
212210.0	33012
212215.0	6008 2RS
212229.0	6007 2RS/C3
213406.0	6020 2RS
213470.1	32220 X
214630.0	6306 2RS/C3
215038.0	33010
215048.0	6306 2RS/C3
215115.0	NJ 209
215130.0	6309 RS/C3
215134.1	3306 2RS/C3
215141.0	33020
215148.0	33211
215149.0	33214
215166.0	6010 RS/C3
215205.0	32220
215381.0	CONE LM 603049
215382.0	CUP LM 603011
215400.0	6203 2RS/C2
215425.0	6008 2RS
215467.0	6206 2RS/C3
215517.0	6205 2RS/C3
215520.0	NJ 2207
215525.0	6006 2RS/C3
215536.0	6305 2RS

OEM/COMPETITOR	FERSA
215540.0	6204 2RS/C3
215571.0	CONE JM 207049
215572.0	CUP JM 207010
215699.0	33212
215722.0	6014 RS/C3
215724.0	6207 RS/C4
215768.0	6312 2RS
215776.0	33207
215781.0	32216
215807.0	33110
215823.0	31313
216039.0	6004 2RS/C3
216040.0	3206 2RS/C3
216084.0	6206 2RS/C3
216089.0	6016 2RS/C3
216101.0	6208 2RS/C3
216174.0	6006 2RS/C3
216311.0	6016 2RS/C3
216895.0	6208 2RS/C3
230369.0	33209
233117.0	6206 2RS/C4
233199.0	33208
233570.1	6210 2RS
234821.0	6211 RS
234829.0	30209
235869.0	6207 2RS
235870.0	6205 2RS
235872.0	6204 RS
235895.0	6000 Z
235898.0	6006
235904.0	6011
235905.0	6013
235906.0	6018
235909.0	6203
235911.0	6204 Z
235914.0	6206
235916.0	6207
235917.0	6207 Z
235919.0	6209
235922.0	6210
235927.0	6305
235928.0	6306
235930.0	6307
235931.0	6308
235933.0	6310
235942.0	3210
235986.0	30206
235987.0	30207

OEM/COMPETITOR	FERSA
235988.0	30208
235989.0	30210
236005.0	6012
236008.0	32010 X
236225.4	6310 2RS/C4
236320.0	32206
236752.0	6204 2RS
237708.0	6004 2RS
237709.0	6203 2RS
237713.0	6005 2RS
237749.1	6209 2RS
237771.0	6206 RS
237832.0	6006 2RS
237833.0	6208 2RS
237833.0(1)	6208 2RS/C3
237834.0	6307 2RS
237943.0	6301 2RS
238069.0	6202 ZZ
238073.0	32016 X
238075.0	32009 X
238197.0	30309
238233.0	UN 217
238282.0	NUP 310
238283.0	NU 2217
238322.0	6306 2RS
238373.0	6305 2RS
238504.0	6208 2RS
238523.0	6010 RS
238539.0	6009 2RS
238640.0	32011 X
238782.3	6311 2RS/C4
238962.0	NJ 206
238963.0	NJ 208
238999.1	6005 2RS/C3
239086.0	608 2RS
239120.1	NJ 2207
239220.0	6307 2RS/C3
239257.0	6212 2RS/C3
239266.0	6015 RS
239360.1	NJ 2308
239369.0	33209
239434.0	6303 2RS/C3
239463.0	6203 2RS/C3
239476.0	33210
241073.0	32012 X
243109.0	6009
243134.0	6217

OEM/COMPETITOR	FERSA
243431.0	NU 206
243436.0	NJ 207
243439.0	NU 208
243452.0	NJ 211
243453.0	NUP 211
243497.0	NJ 2208
243498.0	NUP 2208
243535.0	NJ 307
243538.0	NJ 308
243565.0	NJ 2306
243670.0	32207
243671.0	32208
243672.0	32209
243676.0	32214
243679.0	32217
243685.0	30310
243686.0	30311
243704.1	32311
244029.0	6203 RS
244030.0	6210 RS
244031.0	6308 2RS/C3
244185.0	6307 2RS
244262.0	6205 RS
244267.0	6207 2RS/C3
244284.0	6304 2RS
244285.0	6307 2RS
560212.1	UY 208
610446.0	UY 206
610448.0	UY 206
616066.0	UY207
636341.0	UY 205
661236.0	JM 207049/JM 207010
734785.2	6010 2RS/C3
610448	GRAE30NPPB-3L
636341	GRAE25NPPB-3L
6104480	GRAE30NPPB
6363410	GRAE25NPPB
2339760	GRAE50NPPB

DEUTZ	
1101596	32013 X
1109111	6300 2RS/C3
1136410	30213
1139457	33108
225200120	30211
0068682(cone)	CONE HM 803149
116862(cup)	CUP HM 803110

OEM/COMPETITOR **FERSA**

FENDT

70927090	CONE M 802048
70927091	CUP M 802011
70929834	HM 803149
70930424	CONE JLM 710949
70930426	CUP JLM 710910
71160044	CUP HM 803110
74254699	CUP LM 501310
74254700	LM 501349/10
07/262	6307
10/262	6307
23/366	6309
3310930M91	M 86649/M 86610
40/103	6206
D67106	6206
D67112	30305
D67123	6307
G205.301.020.320	CONE HM 89449
G816.300.020.180	37431 A/37625
H199.110.080.030	NEEDLE
H312.100.222.020	NEEDLE
X605.505.911.000	6010
X605.506.202.000	6013
X605.506.311.000	6014
X605505800	6009
X605510312	6203/C3
X605510402	6204/C3
X605510412	6204/C3
X605510800	6206
X605511111	6208/C3
X605515312	6303/C3
X605515412	6304/C3
X605515811	6306/C3
X605516000	6307
X606.705.900.000	6010 ZZ/C3
X610904341003	30213
X619.070.300.005	JW 6049/JW 6010
X619.070.400.005	33216
X619048500	30205
X619048600	30206
X619048800	30208
X619048801	30208
X619048914	30209
X619049300	30213
X61904934100	30213
X619049600	30216
X619049741	30217

OEM/COMPETITOR **FERSA**

X619051500	30305
X619051700	30307
X619053900	32207
X619056741	32308
X619056800	32309
X619056900	32310
X619951600	30306
X623.038.700.000	CONE HM 807044
X623037600	HM 803146/HM 803110
X623037600(cup)	CUP HM 803110
X623037700(cone)	CONE HM 803149
X6230398000	HM 807049/HM 807010
X623075100	HM 803146/HM 803110
X623138800	LM 501349/LM 501310
X623145400	LM 11749/LM 11710
X623161300	LM 603049/LM 603011
X623165400	LM 48548/LM 48510
X623168200	LM 67048/LM 67010
X623168230	LM 67048/LM 67010
X638.505.600.013	NEEDLE
X638.519.101.000	NEEDLE
X638.524.949.000	NEEDLE
X638.525.149.000	NEEDLE
X638.527.900.000	NEEDLE
X638.529.000.000	HB? NEEDLE
X638.529.101.000	B? NEEDLE
X638.560.400.000	NEEDLE
X638.611.100.000	NEEDLE
X638.611.200.000	NEEDLE

FKL

IL40-100/6T-M20x1.5	PHA40100620
IL2-117-F	PHA0003AK
IL2-117-J	PHA0003
IL2-117-M22-D	PHA0004
IL2-117-M22-G	PHA0012
IL2-117-M22-I	PHA0006
IL2-117-M24-H	PHA0005
IL50-98/4T-B30-F	PHA0003AK
IL50-98/4T-B30-J	PHA0003
IL50-98/4T-M22	PHA0004
IL50-98/4T-M24	PHA0005
IL50-98/5T-M22	PHA0012
IL50-98/6T-M22	PHA0006
PL-185-M30-L+M30X1.5-LH	PHAS0185L30RK
PL185M30LM30X15LH	PHAS0185L30RK
IL40-112-5T-M24x2	PHA0007

OEM/COMPETITOR

FERSA

FORD TRACTOR

81812385	HM 803146/HM 803110
81927765	HM 803146/HM 803110
83930328	30211

GASPARDO

F06160015	PHA0004
-----------	---------

GREAT PLAINS

2720	CUP 2720
25520	CUP 25520
25877	CONE 25877
33821	CUP 33821
33889/	CONE 33889
822-018C	CONE LM 29749
822-020C	CUP LM 67010
822-021C	CONE LM 67048
822-117C	CONE 33889
JLM506849	CONE JLM 506849
LM-29710	CUP LM 29710
LM-29749/	CONE LM 29749
LM-67010/	CUP LM 67010
LM-67048	CONE LM 67048
25590/	CONE 25590
25821/	CUP 25821
2790/	CONE 2790
3780/3720	3780/3720
387/	CONE 387
39585/39520	39585/39520
822-013C	CUP 25520
822-014C	CONE 25590
822-015C	CUP 25821
822-016C	CONE 25877
822-019C	CUP LM 29710
822-036C/037C)	3780/3720
822-038	CONE 2790
822-039	CUP 2720
822-048C	CONE LM 501349
822-051/822-047	39585/39520
822-053C	CUP LM 501310
822-106C	387/382 A
822-107C	CUP 382 A
822-109C	CUP JLM 506810
822-110C	CONE JLM 506849
822-118	CUP 33821
JLM506810/	CUP JLM 506810
LM501310	CUP LM 501310
LM501349/	CONE LM 501349

OEM/COMPETITOR

FERSA

188-001V

PA205GP

HORSCH

00240199	BB00015
00310104	BB00015
00240039	GNE60KRRB
34687400	PHA0007

JOHN DEERE

16020	30311
26903	6206
27797	6206
30034	6305 C3
30053	6206
30067	6206
30080	6307
30084	6207 C3
31764	30208
31765	30206
31964	6307
33487	32206
36989	32205
36998	30304
37011	30206
37013	30306
37014	32206
37015	32306
37032	30307
37033	32307
37049	30208
37069	32309
37071	30209
37074	30309
37078	32010 X
37082	32210
37086	30310
37089	32211
37091	32311
37092	30311
37132	30216
37143	30217
37144	32217
37156	30220
37166	32220
37193	32013 X
37196	32213
150109	30206
150110	32205

OEM/COMPETITOR	FERSA
9346180	GRAE40-NPPB
32075201	UJC0182
13P1001	GE25-KRRB
13P1002	GE25-KTTB
13P1003	GE30-KRRB
13P1004	GE30-KTTB
25033A	32210
A45220(cup)	CUP 45220
AA21480	BB00015
AA38601	BAC305523
AC15878	UJC0143
AD10091E	UJC0030
AE10091E	UJC0150
AE11027E	UJC0116
AE11033W	UJC0140
AE14978E	UJC0138
AE21122	UJC0148
AE22753	UJC0140
AE23516	UJC0148
AE23716	UJC0151
AE26238	UJC0138
AE26884	UJC0140
AE30034	UJC0144
AE46875	30207
AE48913	G1108-KRRB
AE679E	UJC0138
AE793E	UJC0138
AH132823	GRAE35-NPPB
AH139297	GE40-KRRB
AH201531	6210 Z/C3
AH79074	UJC0138
AH81534	UJC0047
AH8153A	UJC0023
AH83541	UJC0138
AJ12823E	UJC0116
AJ3294H	UJC0150
AJ5729H	UJC0029
AJ7329H	UJC0150
AJ7330H	UJC0138
AJ7330HN	UJC0116
AJ9907N	UJC0150
AL116737	32211
AL118438	32206 A
AL118494	32012 X
AL119944	32013 X
AL150316	62208 2RS
AL1564N	UJC0138
AL55941	UJC0025

OEM/COMPETITOR	FERSA
AL55943	UJC0127
AL71143	32018 X
AL71148	32007 X
AL71148JD10081+JD10099	32007 X
ALY36251A	32008 X
ALY36254	30203
AM1117E	UJC0120
AM140533	WB40740040BB
AM2568E	UJC0148
AM2854E	UJC0116
AM2871E	UJC0151
AM793E	UJC0138
AN12629	6207 2RS
AN12629N	6207 2RS
AN130386N	6205 RS
AN15327N	UJC0120
A-N1585	CL0055
AN32800	UJC0052
AN33120N	6307 RS
AP21678	UJC0150
AP24580H	UJC0140
AQX33323	UJC0150
AQX42845	LM 67048/LM 67010
AQX52292	LM 501349/LM 501310
AQX64575	L 44649/L 44610
AQX65055	LM 603049/LM 603011
AR21101R	UJC0138
AR88019	BB00083
AT114511	UJC0045
AT124519	33113
AT258776	HM 903249/HM 903210
AT258777	HM 903249/HM 903210
AT27353	UJC0188
AT27787	UJC0045
AT29361	UJC0113
AT29362	UJC0117
AT309590	6016 2RS/C3
AT49181	UJC0086
AT54901	UJC0060
AU13093U	UJC0148
AU42404ED	UJC0045
AW13174	UJC0138
AZ10020	BB00092
AZ100206	GRAE55-NPPB
AZ12119	6206 RS
AZ19427	GRAE35NPPBFA140
AZ20217	6205 RS
AZ3304	UJC0030

OEM/COMPETITOR	FERSA
AZ37148	6207 2RS
AZ37456	WB34640037BB
AZ3757	6206 C3
AZ46129	6013 2RS/C3
AZ47612	GE40-DO
AZ51405	GE45-KPP-3AH01
AZ54842	GRAE55-NPPB
CH11145	30205
CH12549	6202 2RS/C3
CH12550	6201 2RS/C3
CH12551	608 2RS/C3
410538M1	GE35KRRB-3L
JD10152	GRAE25NPPB-3L
AE42880	G210KPPB2
AL14674	GE40KRRB-3L
JD302	G1100KRRB-3L
DQ02334	GE50KRRB-3L
AE28289	GE50KRRB-3L
AE28291	GRA104-206-NPPB-3L
JD9334	GRA108NPPB-3L
AE29267	GRA104NPPB-3L
AN32790	GRA102NPPB-3L
JD9336	GRA106NPPB-AS2
AN11810	G1102KRRB-3L
JD60102	GRAE25NPPB
A-W208PPB12	GW208PPB12
CH12553	6003 2RS/C3
CH18554	6013 2RS/C3
CQ29199	GE30-DO
DC23368	WB35720033BB
DC24986	32013 X
DE18299	33209
DE19475	WB25520037RB
DE24985	LM 300849/LM 300811
DQ02579	BB00092
DQ00651	GE40-KRRB
DQ02573	GRAE25-NPPB
DQ02579	GE35-KRRB
DQ02624	GRAE30-NPPB
DQ05143	GRAE20-NPPB
DQ06078	15126/15250 X
DQ09151	GE35-KTTB
DQ18800	34300/34478 B
DQ74694	5309 2RS/C3
ER027659	6013 2RS/C3
F003810	32020 X
F025161	32017 X
F047371	33022

OEM/COMPETITOR	FERSA
F057658	33021
JD30049	6004 2RS/C3
JD10011	6210 Z/C3
JD10018	6310 Z/C3
JD10023	HM 218248/HM 218210
JD10035	6009 2RS
JD10037	30203
JD10039(cup)	CUP LM 503310
JD10040(cone)	CONE LM 503349
JD10052	62309 2RS/C3
JD10061	33205
JD10062	33109
JD10063	32013 X
JD10122	HM 212049/HM 212011
JD10133(cone)	CONE 56425
JD10136(cup)	CUP 56650
JD10155	6307 RS
JD10184	33116
JD10187	33116
JD10200(cone)	CONE HM 803146
JD10223	72212 C/72487
JD10227	72212 C/72487
JD10234	32206
JD10266	575/572
JD10343	GE55-KRRB
JD10353(cone)	CONE 55200 C
JD10354(cup)	CUP 55437
JD10384	GE30-KRRB
JD10427	33108
JD10445	GE35-KPP3N
JD10458	G207-KPP-3AH16
JD10473	3208 2RS/C3
JD10937	30203
JD29980	6203 2RS
JD30036	6205
JD30055	6306 C3
JD30071	6204 2RS/C3
JD30084	6207 C3
JD30117	6208 C3
JD30148	6309
JD30198	6205 2RS
JD30213	6206 RS
JD30227	6012 2RS/C3
JD30284	6204 RS
JD30324	6003 ZZ
JD33004	6009 2RS
JD36990	30305
JD37011	30206

OEM/COMPETITOR	FERSA
JD37026	30207
JD37034	32308
JD37047	32208
JD37084	32310
JD37087	30210
JD37093	30211
JD37116	32215
JD37129	30215
JD37194	30213
JD37219	32011 X
JD39104	GE35-KRRB
JD39107	GE40-KRRB
JD7120	5208 2RS/C3
JD7128T	6207 C3
JD7147	6207 2RS
JD7147N	6207 2RS
JD7207(cone)	CONE 14137 A
JD7222	2788/2720
JD7266(cup)	CUP 2720
JD7292	3984/3920
JD7298(cup)	CUP 572
JD7335	537/532
JD7335R	537/532
JD7343	3982/20
JD7372(cone)	CONE 14138 A
JD7375(cone)	CONE 15100
JD7377	395/394 A
JD7378	3984/3920
JD7395(cone)	CONE 25580
JD7409(cup)	CUP 14276
JD7414	368 A/362 A
JD7415(cup)	CUP 02420
JD7427(cup)	CUP 28521
JD7432(cup)	CUP 15520
JD7439	469/453 X
JD7445	25580/25521
JD7446	25877/25821
JD7446(cup)	CUP 39520
JD7449(cup)	CUP 15245
JD7681	6206
JD7681A	6206 C3
JD7681H	6206
JD7688	6208 C3
JD7688N	6208 C3
JD7851	3780/3720
JD7851H	3780/3720
JD7884	580/572
JD7884R	580/572

OEM/COMPETITOR	FERSA
JD7886	3984/3920
JD7886H	3984/3920
JD7889	567/536
JD7989	3984/3920
JD8031	1380/1328
JD8045	39590/39520
JD8045R	39590/39520
JD8070	42687/42620
JD8100	25877/25821
JD8105	28580/28521
JD8110(cone)	CONE 15578
JD8126(cone)	CONE 45280
JD8131	469/453 X
JD8134(cone)	CONE 15123
JD8138(cone)	CONE 45284
JD8148(cone)	CONE 15126
JD8150(cone)	CONE 15120
JD8154(cone)	CONE 28985
JD8159	29685/29620
JD8162	399 A/394 A
JD8167	496/493
JD8179	18590/18520
JD8182	3877
JD8186(cone)	CONE 2790
JD8187	CONE LM 67048
JD8187/225	LM 67048/LM 67010
JD8188	CONE LM 11949
JD8188/226	LM11949/ LM11910
JD8190(cone)	CONE 15101
JD8191(cone)	CONE 497
JD8194	LM 48548/LM 48510
JD8194/230	LM 48548/LM 48510
JD8202	2872/2820
JD8206	395/394 A
JD8208(cup)	CUP 28920
JD8210	28985/28920
JD8213	27687/27620
JD8220	18590/18520
JD8225	CUP 67010
JD8226	CUP 11910
JD8230	LM 48548/LM 48510
JD8236(cup)	CUP HM 803110
JD8237/902	LM 501349/LM 501310
JD8239/905	M 12649/M 12610
JD8245	37431 A/37625
JD8251	CUP M 88010
JD8290(cup)	CUP 492 A
JD8510	6009

OEM/COMPETITOR	FERSA
JD8518	6307
JD8518E	6307
JD8520	6309 2RS/C3
JD8531	5206 2RS/C3
JD8666	6207 RS
JD8901(cone)	CONE HM 803149
JD8916(cone)	CONE 02474
JD8929	CONE M 88048
JD8932(cone)	CONE 39580
JD8933	L 44643/L 44610
JD8941(cone)	CONE HM 807049
JD8963	27687/27620
JD8972/JD7441	13687/13621
JD8983	382 A
JD8984	368 A/362 A
JD8985	28584/28521
JD9013(cone)	CONE 2789
JD9021	HM 212049/HM 212011
JD9070	LM 104949/JLM 104910
JD9078	HM 807046/HM 807010
JD9090	2872/2820
JD9137	32014 X
JD9208H	6206 2RS/C3
JD9243	5204 2RS/C3
JD9245	6209 2RS
JD9268	6309 2RS
JD9292	6011 2RS/C3
JD9293	6205 RS
JD9344T	6207 C3
JD9345T	6208 C3
JD9346	6210
JD9347	5209 2RS/C3
JD9387T	6207 C3
JD9391T	6007 C3
JD9402E	6206 2RS/C3
JD9439	6310 2RS/C3
JD9467	6305 2RS
JD9490	GE25-KRRB
L1827C	UJC0116
L64838	6207
LY20215A	6307
M154860	WB40740040BB
MD2683L	UJC0052
ND1915D	UJC0138
RE222978	6308 2RS
RE65610	6207 2RS
RE15546	UJC0045
RE44123	37431 A/37625

OEM/COMPETITOR	FERSA
RE4930	6016 2RS/C3
RE567062	WB42760039RB
RE57653	WB30580042RB
XAC5351E	UJC0120
XAG2230E	UJC0116
XAG63796H	UJC0138
XAZ37148	6207 2RS
XJD21219	39580/39520
XJD26039	LM 11949/LM 11910
XJD49008	LM 67048/LM 67010
YZ10232378	33209
YZ102380	33211
Z53552	32007

MASSEY FERGUSON

1109	6206
4079	3984/3920
0040020	6206
191250	F 19031
339583	6206
353010	6205 RS
353011	6207 RS
353066	6207 RS
353243	6306 2RS
893373	LM 67048/LM 67010
1097245	3984/3920
2524406	6204 RS
2524407	6205 RS
2524408	6206 RS
2524409	6207 RS
41662700	LM 102949/LM 102910
994010021	6206
994010038	6307
994120006	30305
043746T1	CL0055
117510R91	6207 RS
1422111M91	32006 X
1422162M1	32008 X
1433647M1	32009 X
1440493X1	6205 RS
1440494X1	6206 C3
1440496X1	6206 RS
1440546X1	6309
1440586X1	5209 2RS/C3
1440634X1	30204
1440636X1	32308
1440637X1	32207
1440640X1	30309

OEM/COMPETITOR	FERSA
1440641X1	32213
1440642X1	32208
1440644X1	32211
1440646X1	32217
1440648X1	32209
1440649X1	32312
1440650X1	32311
1440651X1	32016 X
1440825X1	6009
1440912X1	6009 2RS/C3
1441406X1	32214
1441957X1	6207 RS/C3
1442008X1	32210
1442074X1	6206 RS/C3
1442254X1	30216
1442255X1	30217
1442263X1	32018 X
1442264X1	32020 X
1442331X1	32019 X
1442408X1	32309
1442529X1	30218
1442550X1	32305
1442583X1	32021 X
1442954X1	32221
16234X	14137 A/14276
1716989M1	32006 X
1716990M1	30203
1806576M1	30218
1806577M1	56425/56650
1806593M1	32209
1806594M1	30309
1820418M1	32306
1829418X1	32306
1850090M92	HM 903249/HM 903210
1850222M91	14137 A/14276
1850224M91	15123/15245
1851533M1	3984/3920
1851533M91	3984/3920
1868225M1	CL0055
1884D	2788/2720
1887490M91	387 A/382
195047M1	6008 2RS/C3
195173M1	6206
195508M1	CL0055
195885M1	6205 RS
2521A413	6206
2521D409	6207 RS
2714101M1	30217

OEM/COMPETITOR	FERSA
3000062X1	5204 2RS/C3
3000216X1	32012 X
3000602X1+3000603X1	30306
3000946X1	32007 X
3001019X1	32206
3001076X91	33116
3001078X91	33116
3001675X1	6205 RS/C3
3002245X1	32024 X
3002641X1	33215
3003273X1	6304 C3
3007423X1	6305 C3
3007445X1	32014 X
3008434X1	32011 X
3009853X1	32010 X
3068536M8	30216
330385X1	6009
330393X1	30206
3383324F1	32014 X
3383716M1(cone)	CONE 497
338567X1	32018 X
338568X1	32016 X
339393X1	30206
339394X1	30208
339436X1	6307
339440X1	30209
339482X1	32205
339579X1	6207 RS
3405248M1(cup)	CUP 492 A
350351X1	15123/15245
352976X1	6208 2RS/C3
353010X1	6205 RS
353011X1	6207 RS
353066X1	6207 RS
353067X1	6205 RS
353101X1	6205 RS
353102X1	6206 RS
353103X1	6207 RS
353105X1	6307 RS
353140X1	6207 2RS/C3
35324X1	6306 2RS/C3
353246X1	6306 2RS
354068X1	WH30107RB
354068X1	WK00688
354072X1	WH30107RB
354072X1	WK00688
354920X1	6307 2RS/C3
354921X1	6308 2RS/C3

OEM/COMPETITOR	FERSA
390376X1	32307
390384X1	6306 2RS
390859X1	30211
390876X1	32307
390941X1	6006 2RS/C3
391069X1	6309 2RS/C3
391107X1	6204 RS
391336X1	30215
391337X1	30213
391338X1	30307
391339X1	32013 X
392110X1	32017 X
408625M1	GE
410.583M1	BB00092
410583M1	GE
412260M1	GE
412295M1	GE
647777M1	LM 11949/LM 11910
649180M91	18590/18520
658007M1	6204 RS/C3
659835M1	6206
70929834(cone)	CONE HM 803149
763402M1	15123/15245
790836M1	6212 2RS/C3
794475R91	6205 RS
831055M1+831054M1	LM 11949/LM 11910
831078M1+831077M1	LM 48548/LM 48510
831337M1	14137 A/14276
831766M1(cup)	CUP HM 803110
832686M1	6204 RS
832772M1	6207 RS/C4
832772M3	6207 RS
8328111M	6212 2RS/C3
833084M1	CL0055
833360M1	6209 2RS/C3
833363M1	6306 2RS
834313M1	6207 RS
834384M1	6009
842296M1	6306 2RS
844240M1	GE
892862M1	CL0055
899918M1	6207 RS
973302M1	32308
973314M1	32213
973937M1	6309
974747M1	30309
974899M1	30206
974952M1	30215

OEM/COMPETITOR	FERSA
AC1076	6309
AC1163	6307
AT1040	6206 C3
CX10099	3984/3920
CX10105	3780/3920
CX104108	30208
CX104134	6309
ET31127	LM 67048/LM 67010
FA8390	32205
GA1773	6206
GH1773	6206
LA1018	6206
RO1121	6307
RO1121A	6307
S9840	15123/15245
S9852	6206
TO4224	3984/3920
412295M1	GE40KRRB-3L
843332M1	GRA104-206-NPPB-3L
843448M1	GRA102NPPB-3L

KOCKERLING

910974	PHA0004
--------	---------

LEMKEN

55510014	PHAS0185L30RK
55510015	PHAS0185L30RK
5554502	PHAS0185L30RK
5554503	PHAS0185L30RK

NEW HOLLAND

025953	6207 2RS
27291	6204 RS
029659	6206
34439	6205 2RS
42449	6307
45160	6307
66801	6208 C3
100720	32011 X
103237	6207 2RS
121506	LM 29749/LM 29710
136903	LM 67048/LM 67010
161713	30204
166817	3782/3720
167082	6206 RS
176451	55200 C/55437
199954	JLM 104948
199955	JLM 104910
210034	2207 2RS

OEM/COMPETITOR	FERSA
210043	6206 2RS
210044	6207 2RS
210048	6307
210053	30208
210054	6000 2RS
210064	6206
210067	30309
210075	6205 RS
210086	6309 2RS
212606	BB00092
212609	GE40-KRRB
215791	32017 X
247490	L 68149/L 68110
301149	3209
301178	6309
301196	32208
301197	32215
301241	580/572
320557	6307 2RS
321207	LM 48548/LM 48510
322360	GRAE35-NPPB
323327	22208
325099	GRAE20-NPPB
325103	GRAE25-NPPB
325106	GRAE30-NPPB
325110	GE30-KRRB
350420	6307 RS
354779	NJ 305
357239	JLM 104948/JLM 104910
364908	6007 2RS
382720	JM 205149/JM 205110
385424	GE45-KRRB
388069	6310 2RS
443898	6205 2RS
468880	GE25-KRRB
754565	580/572
756965	GE35-KRRB
757325	GRA 100 NPPB
758563	GE35 DO
824611	NJ 206
853116	32011 X
5111970	32309
5119781	30307
5172328	33108
9825886	6011
9839403	32315
24903450	32012 X
24903460	32013 X

OEM/COMPETITOR	FERSA
24903830	32010 X
24905140	84819080
24905150	6011 2RS
24905160	6012 2RS
24905170	6013 2RS
24905270	6005 2RS
24905360	6014 2RS
24905540	6214 2RS
26799990	30211
26800180	32215
26800270	32221
26800280	32222
41668400	32011 X
44908419	32005 X
73326342	33020
76040549	33216
76040788	33020
76086014	32011 X
80025953	6207 2RS
80034439	6205 2RS
80058260	6005 2RS
80159863	6305 2RS
80210039	6016 C3
80210043	6206 2RS
80210064	6206
80210075	6205 2RS
80210086	6309 2RS
80300313	6004 2RS
80306739	6209 2RS
80320557	6307 2RS
80362804	6203 2RS
80364908	6007 2RS
80377714	6204 2RS
80388069	6310 2RS
80396079	6209 2RS
80412274	6311 2RS
80412287	32205
80443898	6205 2RS
80750347	32013
80853116	32011 X
81812303	02474/02420
83952562	32007 X
84068653	33113
84068654	32017 X
84074701	33109
84320593	30211
84434854	6209 2RS
84438713	32009

OEM/COMPETITOR	FERSA
84453848	JD 10456
84980391	62206 2RS
84998592	03 85 F
84998593	03 80 F
84998747	GE50-KRRB
85812305	32011 X
86018151	32012 X
86018152	30209
86500889	33210
86500890	33211
86557433	32208
86613758	30308
86623592	32211
86623593	33213
86626475	32008
87281696	32010 X
87282046	30207
87307342	33020
87312350	30210
87431397	33212
87445398	30208
87555831	32011 X
87564711	6213 2RS
88273610	02474/02420
89832269	33209
89833081	6017 C3
89833824	32009 X
340406546	33110
190003320025	32204
NH87346925	LM 207049/LM 207010
87555831853116	32011 X
NH84072818	37425/37420
NP951065	HM 88542/HM 88510
468.880	GE25KRRB-3L
84998747	GE50KRRB-3L
165364	GRA014NPPB-3L
134686	GRA104-206-NPPB-3L
139368	GRA102NPPB-3L
166199	G1102KRRB-3L
754393	GRAE50NPPB
468.88	GE25KRRB

NSK

AHU 28117A-01	PHA0004
AHU 28117A-02	PHA0012
AHU 28117A-03	PHA0006
AHU30140A-01	PHA0614

OEM/COMPETITOR	FERSA
----------------	-------

NWG

AHU28117A-01	PHA0004
H-1-8163	PHA0005

PEER

KIT-HUB-30MM-ASSY-A221	PHA0004
------------------------	---------

RABE

90314002	PHA0005
90314012	PHA0005

SKF

AGHU3098X4C-MBC	PHA0004
AGHU3098X4C-MBC-V03	PHA0005
AGHU3098X4D-MBC	PHA0003
AGHU3098X6C-MBC	PHA0006
BAA-0003	PHA0003
BAA-0003A	PHA0003AK
BAA-0004	PHA0004
BAA-0005	PHA0005
BAA-0006	PHA0006
BAA-0012	PHA0012
BAA-0023	PHA0004

SNR

HUA11-4M12-S01	PHA0004
HUA11-5M12-S01	PHA0012
HUA11-6M12-S01	PHA0006

VADERSTAD

482496	PHA0003
--------	---------

VALMET

81781200	330.030 GY193
----------	---------------

VALTRA

21010	6013 2RS
21886	HM 89449/HM 89410
21946	6215 NR/C3
21989	NU 1008 FM
23224	NJ 305 F
36397	M 86649/M 86610
40923	33205
40927	32007 X
61223	31307
164481	F 15141
195175	T 126
195494	6010 Z
195498	6009 NR
195507	6211 Z NR

OEM/COMPETITOR	FERSA
210051	6312 2RS
265150	42381/42584
440850	419/414
440860	JHM 807045/JHM 807012
440870	JLM 813049/JLM 813010
488952	6203 2RS/C3
593200	29685/29620
645695	2580/2523
655662	469/453 X
814730	HM 903249/HM 903210
814750	HM 218248/HM 218210
814760	580/572 X
834218	6011
882554	3780/3720
888860	HM 905843/HM 905810
895322	LM 11949/LM 11910
899377	RMS 9 2RS/C4
1440596	NJ 210 FM/C3
1850909	37425/37625
1851392	395 A/394 A
1851533	3984/3920
1851800	LM 48548/LM 48510
1881931	27687/27620
2710095	11 BC
2710096	13 C
2710097	14 XS
2710396	35 BC
3001717	32008 X
3003372	NUP 211 FM/C3
3009851	33209 F
3009853	32010 X
3176192	LM 603049/LM 603011
3176708	386 A/382 A
3176712	M 84548/M 84510
3410432	6210 ZZ NR
3585341	F 18031
3587730	F 19030
9832270	32216
24903780	32006 X
30208110	F 15140
34057600	32011 X
47127081	6015 2RS
80173000	JL 819349/JL 819310
80173600	32205
80322800	M 88048/M 88010
80322900	M 802048/M 802011
80450644	6310 2RS
80561200	37431 A/37625

OEM/COMPETITOR	FERSA
80568600	30210
80638600	HM 803149/HM 803110
80638700	HM 88649/HM 88610
80841500	NUP 206 FM
80900300	HM 801346/HM 801310
80900500	HM 807049/HM 807010
80901100	387 A/382 A
80907600	JP 12049 A/10
81214600	NU 310 FM
81321600	NU 309 FM
81322700	QJ 309 FM
82774500	HM 89446/HM 894410
83325400	33287/33462
1AS5022	F 15059
1KS5013	14138 A/14274
1KS5014	28580/28521
291060/1524625	HM 218248/HM 218210
710019AS	65237/65500 B
710034AS	387 S/383 A
710036AS	389 A/383 A
7AS5012	495 A/493
7AS5014	2789/2729
7AS5014A	3877/3820
C1VV1215A	M 12649/M 12610
C5NN7127B	6212
C5NN7N046A	6013 2RS/C3
CS5018	580/572
D0NN7N044A	21075/21212
JD10053	F 10053
JD10337+JD10336	11163/11300 B
L29002/L29001	L 29002/L 29001
L29002/L33492	L 29002/L 33492
LA1014	6009
LA1016	6011
LA1022	6015
LA11071	6205 Z
LA11074	6205 ZZ
LA1111	6207 ZZ
LA1113	6208 ZZ
81321600	NU 309 FM
81322700	QJ 309 FM
82774500	HM 89446/HM 894410
83325400	33287/33462
1AS5022	F 15059
1KS5013	14138 A/14274
1KS5014	28580/28521
291060/1524625	HM 218248/HM 218210
710019AS	65237/65500 B

OEM/COMPETITOR	FERSA
710034AS	387 S/383 A
710036AS	389 A/383 A
7AS5012	495 A/493
7AS5014	2789/2729
7AS5014A	3877/3820
C1VV1215A	M 12649/M 12610
C5NN7127B	6212
C5NN7N046A	6013 2RS/C3
CS5018	580/572
D0NN7N044A	21075/21212
JD10053	F 10053
JD10337+JD10336	11163/11300 B
L29002/L29001	L 29002/L 29001
L29002/L33492	L 29002/L 33492
LA1014	6009
LA1016	6011
LA1022	6015
LA11071	6205 Z
LA11074	6205 ZZ
LA1111	6207 ZZ
LA1113	6208 ZZ
LA1115	6210
LA1120	6213
LA1121	6214
LA1205	6304
LA1209	6306
LA1211	6307
LA1213	6308
LA1214	6309
LA1291	6304 ZZ
LA1293	6210
LA1982	62208 2RS
LA2015	7210 B
LA2226	42368/42584
LA3113	NU 208 FMN/C3
LA3313	NU 308 FM
LA3409	NJ 306 FM
LA3511	N 307 FM
LA3955	NUP 308 FM/C3
LA3956	NU 2215 FM
LA3974	NU 2216 FM
LA3975	NJ 308 FM
LA3976	NJ 309 FM
LA5007	30205
LA5009	30206
LA5011	30207
LA5013	30208
LA5014	30209

OEM/COMPETITOR	FERSA
LA5016	30211
LA5022	30215
LA5103	30208
LA5109	32206
LA5111	32207
LA5113	32208
LA5115	32210
LA5218	30312
LA5313	31308
LA5315	31310
LA5318	31312
LA5938	32019 X
LA5950	32016 X
LA5951	33207
LA5955	33018
LA5990	32012 X
LA9386	NUP 309 FM
WAA4220A	LM 501349/LM 501310

VOGEL & NOOT

RA133000A	PHA0005
RA133200	PHA0005

A blue tractor is visible on the right side of the image, positioned in a vast green field. The sky is filled with soft, white clouds, and the overall scene is bathed in a warm, golden light, suggesting a sunrise or sunset. The text "Excellence beyond bearings" is centered in the middle of the image in a white, sans-serif font.

Excellence beyond bearings

Spain | Austria | China | India | USA | Brazil | Mexico | Colombia
Chile | Bolivia | Argentina | Netherlands | Australia | Kenya



fersa.com